

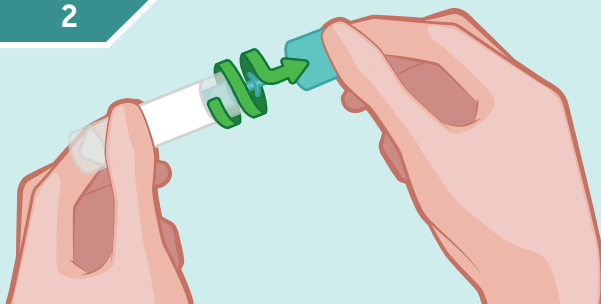


- La raccolta della saliva va effettuata almeno 30 minuti dopo aver mangiato, bevuto, fumato o lavato i denti.
- Non inserire saliva direttamente nella provetta.
- Non mordere la spugna.

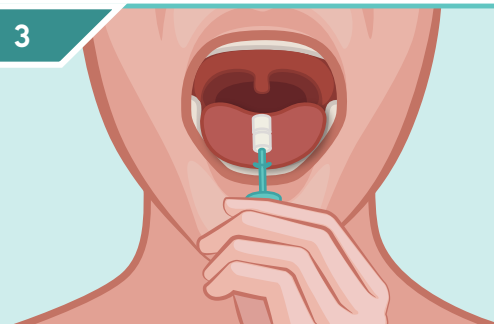
1



2



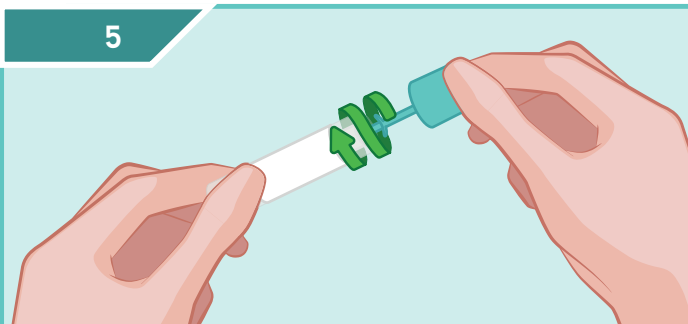
3



4



5



ISTRUZIONI D'USO PER IL CORRETTO UTILIZZO DEL DISPOSITIVO DI RACCOLTA SALIVARE

Prima di procedere con la raccolta del campione leggere attentamente le istruzioni riportate su ambo i lati di questo documento.



La raccolta della saliva va effettuata almeno 30 minuti dopo aver mangiato, bevuto, fumato o lavato i denti - Non inserire saliva direttamente nella provetta - Non mordere la spugna.

- Lavare o igienizzare le mani ed aprire il dispositivo.
- Tenere il dispositivo come illustrato in figura, facendo in modo che la spugna non tocchi superfici o altre parti del corpo diverse dalla bocca.
- Muovere delicatamente il dispositivo all'interno della bocca (parte superiore della lingua e fra denti e guancia) per 60 secondi.
- Restituire il dispositivo secondo le istruzioni fornite separatamente. Il campione prelevato può essere conservato nella provetta a temperatura ambiente.

NOTA: Se durante l'auto prelievo dovessero verificarsi eventi inattesi non descritti nelle istruzioni, contattare il proprio medico.